

The logo for Bimbo Tu, featuring the word "Bimbo" in green with a blue outline, a colorful circular icon with a white center, and the word "Tu" in green with a blue outline.

Bimbo Tu

A close-up photograph of several hands of different ages and skin tones joined together in a circle, symbolizing unity and support. One hand in the foreground has a white hospital-style identification band with a barcode.

**2024
BILANCIO
SOCIALE**

BILANCIO SOCIALE 2024





SOMMARIO

Lettera del Presidente	3
Nota metodologica	46
Relazione dell'Organo di controllo	47

01

Identità

CHI SIAMO

Chi siamo	5
Mission e Vision	7
La nostra storia	9
Stakeholder	10

02

Missione

LE NOSTRE AREE DI INTERVENTO

Servizi Ospedalieri	14
<i>Hospitality</i>	16
<i>Tribù</i>	17
<i>RisoAmica</i>	18
<i>Progetto Stanza dei papà</i>	20
<i>Progetto Sollievo</i>	21
<i>Progetto RocketVan</i>	21
Accoglienza	22
Servizi solidali	25
Sensibilizzazione, Eventi, Progetti, Campagne	26
Fundraising	32

03

Struttura e Governance

LA NOSTRA ORGANIZZAZIONE

Governance	37
Organigramma	38
Le nostre persone	40
I volontari	42
La relazione con il territorio e la rete di parternariato	44

CRESCERE INSIEME CON FIDUCIA

Cara lettrice, caro lettore,

un altro anno è passato, intenso, sfidante, pieno di incontri che lasciano il segno. Scrivere oggi queste righe significa per me fermarmi un attimo e guardare a quanto abbiamo fatto, a quanto stiamo diventando.

Il 2024 è stato un anno di crescita. Una crescita fatta non solo di numeri, progetti e servizi, ma soprattutto di relazioni. Perché il cuore di Bimbo Tu non è solo ciò che realizziamo, ma come lo realizziamo: con attenzione, con ascolto, con la determinazione gentile di chi non smette di credere nel potere della cura, anche nei momenti più difficili.

Abbiamo continuato a prenderci cura dei bambini ricoverati e delle loro famiglie, accanto a loro nei giorni lunghi dell'attesa, della paura, della speranza. Abbiamo dato forma a nuovi spazi, nuove alleanze, nuove possibilità. E lo abbiamo fatto, ancora una volta, insieme. Insieme ai nostri volontari, ai professionisti, alle istituzioni, ai donatori, ai partner. Insieme alle persone che scelgono di esserci e di esserci con il cuore.

Se c'è una parola che descrive questo anno, è **fiducia**. La fiducia che ci lega a chi si affida a noi. La fiducia che nutriamo nel futuro. La fiducia che ci spinge a migliorare ogni giorno, perché sappiamo di poter fare la differenza.

In queste pagine troverai i risultati, i racconti e le tracce di questo percorso. Ma soprattutto, troverai un invito: a farne parte. Perché ogni piccolo gesto, ogni passo condiviso, rende più forte la nostra missione.

Con gratitudine e speranza, continuiamo a camminare insieme, da "inguaribili ottimisti".



Alessandro Arcidiacono
Presidente Bimbo Tu

01. IDENTITÀ



CHI SIAMO

Bimbo Tu APS è un'Associazione di Promozione Sociale che dal 2007 sostiene bambini, ragazzi e famiglie che affrontano malattie del sistema nervoso centrale (come tumori, epilessia e autismo) o disturbi psicopatologici, inclusi i Disturbi della Nutrizione e dell'Alimentazione. Lo fa attraverso un modello di presa in carico integrata, che unisce accoglienza, supporto psicologico, attività educative e ricreative, servizi pratici e collaborazione con strutture sanitarie.



Siamo una famiglia che si prende cura delle altre famiglie. Questa è la storia di Bimbo Tu ma anche il significato profondo di tutte le attività, dei progetti, dell'esistere di questo ente.

Federica Morellato Arcidiacono

Il nostro intervento è radicato sul territorio dell'Emilia-Romagna, in particolare nella città metropolitana di Bologna, ma l'impatto dell'Associazione va oltre i confini regionali. Ogni anno, centinaia di famiglie provenienti da tutta Italia trovano in Bimbo Tu una rete di sostegno concreto, un punto di riferimento umano e professionale in un momento di grande fragilità.

Il cuore operativo dell'Associazione è in PASS, il Polo Accoglienza Servizi Solidali, situato a San Lazzaro di Savena: una struttura gratuita e accogliente pensata per ospitare i caregiver durante i lunghi percorsi di cura.

Bimbo Tu promuove anche **progetti innovativi di accompagnamento** in ambito ospedaliero:

- “*RisoAmica*”, percorso di educazione alla risonanza magnetica per i bambini dai 4 ai 12 anni, basato sul gioco e sulla narrazione
- “*Tribù*”, spazio ludico ed educativo per bambini dai 3 ai 12 anni
- “*RocketVan*”, l'ambulanza spaziale per il trasporto intraospedaliero in collaborazione con Croce Rossa Italiana
- Attività ludico-ricreative quotidiane e laboratori in reparto ad opera dei volontari per alleggerire il carico emotivo della degenza ospedaliera

L'azione dell'Associazione si fonda su valori universali di inclusione, rispetto e dignità. Tutti i servizi sono offerti gratuitamente, grazie a una solida attività di raccolta fondi e alla fiducia di tanti donatori, aziende e sostenitori che condividono la nostra visione.



Bimbo Tu

Today is a perfect day to start



MISSION

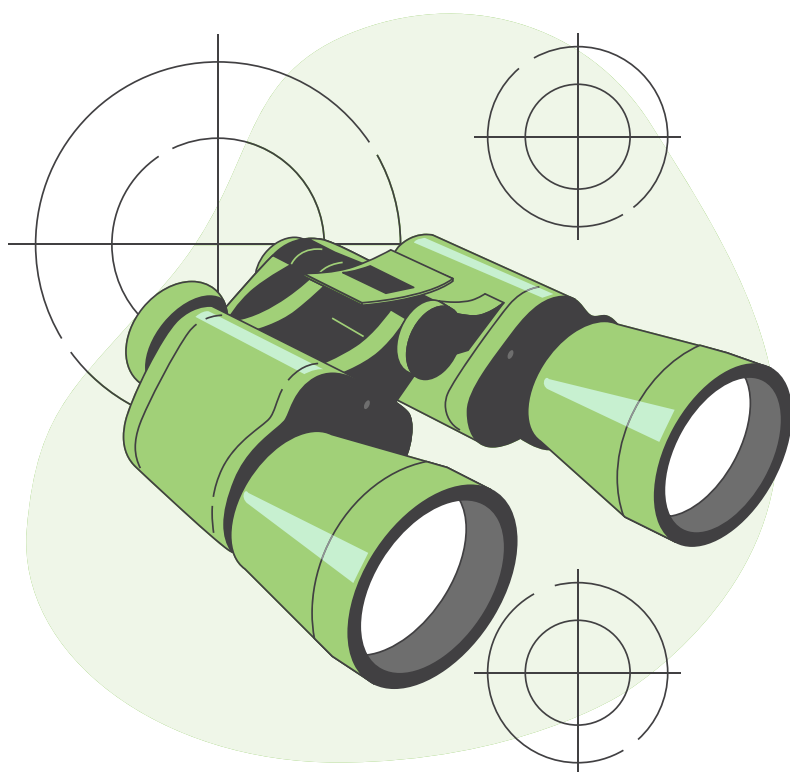
Siamo “inguaribili ottimisti” al fianco di bambini, adolescenti e caregiver: li accompagniamo in ogni fase della malattia, offrendo accoglienza gratuita, supporto psicologico, assistenza e soluzioni concrete. Collaboriamo con strutture sanitarie e ricerca per garantire diagnosi e terapie all'avanguardia, costruendo reti di solidarietà che trasformano la sofferenza in possibilità.



VISION

Un mondo in cui ogni bambino, ogni ragazzo e ogni famiglia possa affrontare la malattia con dignità, speranza e sostegno concreto, sentendosi accolto e mai solo.

Vogliamo essere un punto di riferimento a livello locale, nazionale ed europeo per la cura, la ricerca e l'accompagnamento nei percorsi legati alle malattie del sistema nervoso centrale, tumori solidi e psicopatologie.





Sintesi della storia associativa

La storia di **Bimbo Tu** nasce da un'esperienza personale e profondamente trasformativa. Nel 2007, Alessandro e Federica Arcidiacono decidono di fondare l'Associazione dopo aver vissuto in prima persona la malattia diagnosticata al loro secondo figlio. La diagnosi, le cure, la paura, ma anche il sostegno ricevuto, li portano a maturare una scelta coraggiosa: restituire il dono della guarigione dalla malattia mettendo la propria esperienza al servizio degli altri.

Da quel momento, ciò che era nato da un bisogno privato diventa una missione collettiva. **Bimbo Tu** cresce attorno a un'idea semplice ma potente: **nessuna famiglia deve affrontare da sola il difficile viaggio della malattia.**

Negli anni, grazie alla fiducia di chi ha creduto nel progetto, l'Associazione si è sviluppata in modo strutturato e capillare, affermandosi come realtà di riferimento per l'accoglienza e il sostegno a famiglie provenienti da tutta Italia. E' stata in grado di costruire alleanze solide con il mondo sanitario, con le istituzioni e con il tessuto sociale, dando vita a una rete di cura fondata sulla prossimità, l'ascolto e l'innovazione.

Nel 2024 **Bimbo Tu** ha festeggiato 17 anni di attività, portando con sé una visione sempre più ampia e sistemica, ma restando fedele alle sue radici: quelle di **un'associazione nata da una famiglia, per tutte le famiglie.**

STAKEHOLDER



Beneficiari

Bambini affetti da patologie del sistema nervoso centrale, tumori solidi e psicopatologie e loro famiglie.



Donatori

Privati cittadini, aziende, enti pubblici, banche, fondazioni.



Volontari

Persone che dedicano il loro tempo e le loro competenze all'associazione.



Partner

Ospedali, associazioni ed altri enti senza scopo di lucro, istituzioni.

Bimbo Tu è una comunità allargata che cresce grazie all'interazione continua e significativa con una rete di stakeholder diversi, ma uniti da un obiettivo comune: sostenere bambini, adolescenti e famiglie nel difficile percorso della malattia. Ogni attore coinvolto contribuisce con il proprio ruolo e le proprie risorse, rendendo possibile un impatto collettivo profondo e duraturo.

Beneficiari

Bambini, ragazzi, loro caregivers e famiglie che affrontano malattie neurologiche e disturbi psicopatologici. A loro è destinata ogni attività, servizio, progetto. Il loro benessere, la loro dignità e il loro futuro guidano tutte le nostre scelte.

Volontari

Sono il cuore pulsante dell'Associazione: persone che mettono gratuitamente a disposizione il proprio tempo, le proprie energie e competenze. Portano ascolto, gioco, empatia e umanità negli ospedali e nelle strutture di accoglienza.

Soci

Persone fisiche e giuridiche che condividono la missione di Bimbo Tu e partecipano attivamente alla vita associativa, sostenendola anche economicamente attraverso la quota sociale.

Staff e Collaboratori

Professionisti qualificati che ogni giorno lavorano con passione e competenza per garantire la qualità e l'efficacia dei servizi erogati. Lo staff interno è affiancato da consulenti e collaboratori esterni, in un modello operativo agile e multidisciplinare.

Sistema sanitario

Aziende sanitarie, istituti di ricerca, medici, infermieri, OSS e personale tecnico-sanitario sono partner fondamentali, con cui co-progettiamo interventi di cura, accoglienza e innovazione terapeutica.

Istituzioni ed Enti Territoriali

Regione Emilia-Romagna, Città Metropolitana di Bologna, Comune di Bologna, Comune di San Lazzaro di Savena, comuni limitrofi, scuole primarie e secondarie, altre associazioni del terzo settore: il dialogo con le istituzioni è essenziale per costruire reti di welfare efficaci e inclusive.

Donatori e Partner

Banche, Aziende, Fondazioni, Enti Pubblici, Club Service e privati cittadini: la loro generosità permette di garantire la gratuità dei servizi e di sviluppare nuovi progetti. Ogni donazione è un atto di fiducia che ci sprona a fare sempre di più e meglio.

BAMBINI E FAMIGLIE

Al centro di ogni scelta di Bimbo Tu ci sono i bambini, gli adolescenti e le loro famiglie. L'Associazione si prende cura dell'intero nucleo familiare, offrendo non solo sostegno concreto ed emotivo, ma anche un luogo sicuro dove sentirsi accolti e compresi.

Questo luogo è **PASS — Polo Accoglienza e Servizi Solidali**, a San Lazzaro di Savena: una casa lontano da casa, dove genitori, fratelli e sorelle possono trovare sollievo, ascolto e normalità durante i lunghi periodi di cura. L'accoglienza gratuita, la cura delle relazioni, il gioco, la possibilità di accedere ad un supporto educativo e terapeutico diventano strumenti per restituire dignità, forza e speranza a chi affronta ogni giorno la malattia.

02.

MISSIONE



LE NOSTRE AREE DI INTERVENTO



L'attività di Bimbo Tu si sviluppa su due aree fondamentali: **sanitaria** e **sociale**, strettamente intrecciate per rispondere in modo integrato ai bisogni di bambini e famiglie.

Nell'ambito **sanitario**, l'Associazione è presente in reparto con attività ludico-ricreative che alleviano il peso del ricovero. Promuove inoltre **due servizi chiave**: **RisoAmica**, per preparare i piccoli alla risonanza magnetica attraverso un percorso educativo, e **Tribù**, spazio educativo e relazionale per bambini e siblings, attivo

anche durante i percorsi terapeutici. Sul fronte **sociale**, l'attività di Bimbo Tu s'intreccia con quella di Fondazione PASS ETS, presso **PASS, il Polo Accoglienza Servizi Solidali**, dove le famiglie trovano ospitalità gratuita e supporto quotidiano.

A questo si affiancano progetti educativi negli istituti scolastici come **Switch**, percorso di alfabetizzazione digitale e **Tribù d'estate**, centro estivo pensato per i fratelli e le sorelle dei bambini in cura, per offrire normalità, svago e sostegno.

2.1 SERVIZI OSPEDALIERI

Essere presenti in ospedale, accanto alle famiglie nel momento in cui la vita si sospende per lasciare spazio alla malattia, rappresenta da sempre il significato profondo dell'azione di Bimbo Tu. La relazione quotidiana con pazienti, caregiver e personale sanitario ci ha insegnato che l'accoglienza non è un gesto isolato, ma un processo che si costruisce nel tempo, con ascolto, costanza e attenzione.

RisoAmica

La Risonanza Amica, è un percorso di educazione all'esame di risonanza magnetica ideato da Bimbo Tu Aps in collaborazione con l'IRCCS Istituto delle Scienze Neurologiche di Bologna e fortemente sostenuto da Fondazione Marchesini ACT. Grazie a questo progetto di ricerca dal 2021 al 2024 228 bambini tra i 4 e i 12 anni si sono sottoposti all'esame di risonanza magnetica senza ricorrere all'anestesia generale.

Tribù

È uno spazio ludico-ricreativo situato presso l'Ospedale Bellaria, sostenuto da BCC Felsinea, ideato per sostenere tutte le famiglie che gravitano attorno alla realtà ospedaliera, non solo famiglie di pazienti ricoverati ma anche personale dell'azienda sanitaria. In questo luogo gli utenti trovano uno spazio sicuro nel quale affidare i propri figli ad educatori e pedagogisti qualificati.

TINy

Progetto a sostegno della terapia intensiva neonatale presso l'Ospedale Maggiore: l'obiettivo del progetto è supportare le neo mamme e i parenti (soprattutto papà e nonni)

dei piccoli prematuri durante le settimane di ricovero, attraverso l'attività dei volontari di Bimbo Tu, formati appositamente per accogliere i genitori che devono trascorrere un periodo in ospedale con i loro piccolissimi.

879

Totale ore donate dai nostri volontari per il progetto Tiny



Logos, Pensiero e parola

Promosso dall'Associazione Bimbo Tu e ideato in collaborazione con l'Associazione Fare Leggere Tutti, con Ausl di Bologna e l'Istituto delle Scienze Neurologiche di Bologna presso l'Ospedale Bellaria, questo progetto mira a consentire a tutti di comunicare attraverso la Comunicazione Aumentativa Alternativa (CAA), soprattutto a coloro che si trovano esclusi dalla comunicazione verbale e orale a causa di patologie congenite o acquisite e deficit cognitivi. Grazie a LOGOS sono stati tradotti in CAA tutti i pannelli, materiali di supporto e i cartelli presenti negli spazi in cui Bimbo Tu svolge le quotidiane attività, le guide per bambini e genitori ai servizi, i pannelli e i cartelli di PASS, il Polo Accoglienza e Servizi Solidali. Inoltre, grazie al sostegno di Yogi Foundation e Fondo Carta Etica Unicredit, Bimbo Tu ha messo a disposizione 11 comunicatori Tablet Blu(e) Needius, fondamentali di comunicare in CAA, ai reparti dell'Area Pediatrica presso l'Ospedale Bellaria.



Buzzy®

È un piccolo dispositivo a forma di ape che combina vibrazione e freddo per ridurre la percezione del dolore durante prelievi e iniezioni. Bimbo Tu ha donato 5 dispositivi Buzzy® agli Ospedali Bellaria e al Policlinico Sant'Orsola affinché fossero utilizzati nei contesti pediatrici (Day Hospital e reparto) per aiutare i piccoli pazienti a diminuire l'ansia e lo stress legati alle procedure agocorrelate, favorendo un'esperienza più serena per bambini e genitori.

380
UTILIZZI

Utilizzi di Buzzy
nell'Ospedale Bellaria e
Policlinico Sant'Orsola

L'IMPATTO SUI BAMBINI E LE FAMIGLIE

Entrare in ospedale per una diagnosi o un trattamento è, per ogni bambino, un evento traumatico. Per i genitori, significa smarrirsi in un mondo fatto di attese, parole difficili e paure profonde. Bimbo Tu si inserisce in questa frattura, portando sollievo, presenza e continuità.

Nel 2024, l'Associazione ha accolto oltre **700** volte le famiglie in reparto, ha distribuito **287** zainetti tra Ospedale Bellaria e Policlinico Sant'Orsola, realizzato in ospedale oltre 2.500 ore di laboratori creativi e garantito l'apertura quotidiana dello spazio Tribù per i fratelli e le sorelle dei pazienti. Attraverso questi servizi, abbiamo contribuito a ridurre l'ansia legata all'ospedalizzazione, favorito l'alleanza terapeutica tra personale sanitario e genitori e sostenuto il benessere emotivo dell'intero nucleo familiare.

Ogni intervento ha un volto, una voce, una storia. E in ciascuna di esse ritroviamo il senso profondo della nostra missione: essere vicini, sempre, quando e dove c'è più bisogno.

Hospitality

Un percorso integrato di presa in carico

Il progetto **Hospitality** nasce per umanizzare la degenza ospedaliera, offrendo alle famiglie un accompagnamento concreto prima, durante e dopo il ricovero dei propri figli. Si è evoluto negli anni per rispondere alla crescente complessità dei bisogni legati alla cura di bambini affetti da **patologie neurologiche** e **disturbi psicopatologici**, attivando una rete solida di servizi, informazioni e relazioni. Siamo presenti nei principali ospedali dell'area metropolitana di Bologna: **Ospedale Bellaria, Policlinico Sant'Orsola Malpighi IRCCS, Ospedale Maggiore** e, su richiesta, anche all'**Istituto Ortopedico Rizzoli**. Qui, i nostri **volontari** trasformano il tempo dell'attesa

e della cura in momenti di gioco, lettura e laboratori creativi.

La nostra **responsabile accoglienza** è il primo contatto per le famiglie: ascolta i bisogni logistici (trasporti, alloggi, burocrazia) ed emotivi e coordina le risposte più adeguate. Al momento dell'ingresso in reparto, ogni bambino riceve "**Uno zainetto pieno di affetto**" con giochi personalizzati e materiali informativi. Hospitality è la nostra risposta più umana alla fragilità.

Sono moltissime le attività ludico-ricreative che ogni giorno i nostri volontari portano in reparto, ognuno secondo le proprie capacità e passioni: c'è chi porta una chitarra e fa cantare i piccoli ricoverati, chi organizza divertenti sessioni di braccialetti macramé e chi crea splendidi manufatti di carta ed origami.

“

Ho scelto di dedicare il mio tempo e il mio impegno come volontaria di Bimbo Tu perché mi permette di stare con i bimbi che sono portatori di gioia e di giocare con loro, di condividere con altri volontari, perché è una associazione piena di giovani, dinamica, sempre in crescita

Paola, Volontaria Bimbo Tu



Tribù

Tribù è uno spazio ludico-ricreativo gratuito, attivo tutto l'anno presso l'Ospedale Bellaria di Bologna. Pensato per accogliere bambini **dai 3 ai 12 anni**, offre un sostegno concreto alle famiglie di pazienti pediatrici, ma anche a fratelli, sorelle e bambini al seguito di adulti in cura. È un luogo sicuro dove lasciare i propri figli mentre si affrontano visite, terapie o ricoveri, grazie alla presenza di **educatori e pedagogisti qualificati**. La prenotazione è obbligatoria, ma il servizio è completamente gratuito, nel rispetto dei principi di universalità e inclusività.

Bambini accolti nel 2024

62 TRIBÙ ESTATE

25 TRIBÙ NATALE

19 TRIBÙ PASQUA

120 TRIBÙ DURANTE L'ANNO

di cui **62** senza caregiver, affidati allo staff di tribù
+ **58** accompagnati da un caregiver



Durante l'estate, da giugno a settembre, lo spazio si trasforma in **Tribù d'Estate**, un vero e proprio centro estivo pensato per offrire **esperienze di gioco, apprendimento e socialità**, anche a bambini con disabilità. L'intero programma è gratuito per le famiglie, grazie alla sinergia con **associazioni del territorio**, che animano le giornate con laboratori creativi, attività espressive e momenti di condivisione.

Tribù non è solo un servizio: è una risposta concreta ai bisogni quotidiani delle famiglie, un presidio di sollievo e cura che mette al centro il benessere dei più piccoli.

RisoAmica

Educare alla serenità per affrontare l'esame diagnostico senza anestesia

RisoAmica è un servizio innovativo di **educazione, prevenzione e ricerca clinica**, promosso da **Bimbo Tu APS** in collaborazione con l'**IRCCS Istituto delle Scienze Neurologiche di Bologna**, dedicato ai bambini **dai 4 ai 12 anni** che devono sottoporsi a **risonanza magnetica**.

L'obiettivo è **evitare l'utilizzo dell'anestesia generale**, riducendo i rischi clinici e lo stress emotivo per il minore e la sua famiglia.

Attraverso un **percorso esperienziale guidato**, i piccoli pazienti vengono accompagnati — insieme ai caregiver — da una **psicologa specializzata del Gruppo Benessere, Servizio di Prevenzione e Protezione dell'AUSL di Bologna**, in una simulazione realistica dell'esame. Il percorso si svolge in un ambiente protetto e accogliente, dove è presente un **simulatore della risonanza magnetica**, progettato per riprodurre fedelmente le caratteristiche tecniche e sensoriali dell'apparecchiatura ospedaliera: suoni, luci, spazi, movimenti.

Durante l'incontro, i bambini possono esplorare l'ambiente, salire sul lettino, ascoltare i rumori che sentiranno durante l'esame e familiarizzare con le regole del "gioco dell'immobilità", imparando così a controllare ansia e irrequietezza. Il ruolo della psicologa è fondamentale per **fornire strumenti di autoregolazione emotiva e rafforzare l'alleanza tra il bambino, la famiglia e l'équipe sanitaria**.

“

Obiettivo di Bimbo Tu è quello di sostenere sia il bambino che deve fare una RM sia il genitore che lo accompagna: è un sostegno che si struttura attraverso la relazione, l'empatia, la vicinanza e il gioco. Il bambino va sostenuto nel trovare dentro di sé la sicurezza per affrontare l'esame, e il genitore va sostenuto nel suo compito di protezione del bambino. RisoAmica è come un grande abbraccio, che tiene dentro bambino e famiglia: è un aiuto semplice che porta a un risultato complesso

*Annamaria Roda,
Pedagogista Bimbo Tu Responsabile
del Percorso RisoAmica*



Nel 2024, su 72 bambini coinvolti, ben 69 hanno effettuato la risonanza magnetica senza ricorrere all'anestesia generale, con un tasso di successo pari al 96%. Un dato che conferma l'efficacia del percorso e l'impatto positivo sulla salute e la qualità della cura.

RisoAmica è oggi un esempio virtuoso di **sanità integrata, orientata al benessere del bambino e della famiglia**, in cui la dimensione psicologica e relazionale viene considerata parte integrante del trattamento clinico. Ridurre l'uso dell'anestesia significa anche ridurre i tempi di degenza, i costi per il sistema sanitario e gli effetti collaterali per i piccoli pazienti, migliorando l'intera esperienza di cura. Un progetto che dimostra come **educazione, empatia e innovazione** possano trasformare la sanità pediatrica e renderla più umana, accessibile e rispettosa dei diritti dell'infanzia.

72 BAMBINI COINVOLTI



di cui ben 69 hanno effettuato la risonanza magnetica senza ricorrere all'anestesia generale

96% TASSO DI SUCCESSO

Progetto Stanza dei papà



Nel marzo 2023, Bimbo Tu ha trasformato un ex ufficio del Padiglione 13 dell'Ospedale Sant'Orsola in uno spazio di accoglienza dedicato ai **caregiver dei bambini ricoverati**.

Questo intervento risponde alla mancanza di aree dedicate all'interno dell'ospedale, offrendo un rifugio sicuro e dignitoso nei momenti più difficili.

La stanza, accessibile gratuitamente **dalle 18 alle 8 del mattino**, dispone di **due posti letto** ed è pensata per rispondere a situazioni di emergenza, garantendo un luogo di riposo e vicinanza per i familiari.

Nel 2024, **98 papà** hanno usufruito di questo servizio, che incarna lo spirito concreto e inclusivo dell'associazione: prendersi cura di chi si prende cura.

98 Papà che hanno usufruito di questo servizio

“

La nostra esperienza è stata positiva. Ci siamo sentiti fortunati a trovare questa accoglienza piena di attenzioni e premura

Papà di Damiano

Progetto Sollievo

Il **Progetto Sollievo**, realizzato in collaborazione con il **Day Care della Fondazione Hospice MT. C. Seràgnoli**, nasce per offrire un'accoglienza qualificata a bambini con **disabilità gravi, sia fisiche che intellettive**, e dare un sostegno concreto alle loro famiglie. L'obiettivo principale è fornire un **tempo di pausa** ai caregiver, consentendo loro di dedicarsi a sé stessi, a impegni lavorativi o ad altri familiari, con la tranquillità di lasciare i propri figli in un ambiente sicuro e accogliente.

Gli spazi messi a disposizione da Bimbo Tu sono **accessibili, protetti e stimolanti**, pensati per offrire benessere e serenità. In queste giornate, i **volontari dell'associazione** propongono attività ludico-ricreative pensate per rispettare e valorizzare le capacità individuali dei bambini, creando

esperienze di gioco inclusive e significative. Un costante **scambio di informazioni tra operatori del Day Care e l'équipe di Bimbo Tu** garantisce la personalizzazione degli interventi e la continuità dell'assistenza.

I professionisti sanitari sono sempre presenti per rispondere alle esigenze mediche più complesse, assicurando un contesto monitorato e protetto.

Il progetto rappresenta una risposta concreta e sensibile a famiglie che vivono una condizione di vulnerabilità quotidiana, promuovendo **inclusione, sollievo e qualità della vita**.

Progetto RocketVan

RocketVan è l'ambulanza spaziale che permette di collegare gli ospedali Sant'Orsola-Malpighi e Maggiore con l'Ospedale Bellaria: si tratta di un trasporto speciale voluto da Bimbo Tu e realizzato grazie alla collaborazione con Croce Rossa Italiana.

Un'idea semplice ed efficace per completare il concetto di umanizzazione e normalizzazione dell'esperienza di cura per i bambini ricoverati, anche nella delicata fase di trasporto da un ospedale all'altro per visite o altre necessità specialistiche indicate dai professionisti sanitari di riferimento.



2.2 ACCOGLIENZA

PASS — Polo Accoglienza Servizi Solidali, a San Lazzaro di Savena, è la casa di accoglienza voluta da Bimbo Tu per tutte le famiglie dei piccoli pazienti ricoverati nei reparti pediatrici degli ospedali bolognesi. Un luogo pensato per trasmettere energia, calore e coraggio, come un abbraccio. Uno spazio nel quale sentirsi accolti in modo speciale, dove la cura non si ferma alla dimensione sanitaria, ma si estende alla vita quotidiana delle persone.

In PASS prende forma il concetto di **accoglienza totale**, da sempre al centro della visione di Bimbo Tu e oggi cuore pulsante anche della missione della Fondazione PASS ETS, nata proprio grazie ad Associazione. Accogliere significa rispondere a un bisogno primario — avere un posto dove dormire, cucinare, lavarsi — ma anche offrire ascolto, sostegno emotivo, orientamento pratico, occasioni di relazione. Nel 2024, il servizio ha accolto **127 famiglie**,

provenienti da tutta Italia e da diversi Paesi dell’Unione Europea ed extraeuropei, che hanno trovato in PASS non solo un tetto, ma una comunità. Una rete di persone — operatori, volontari, psicologi, personale — che ogni giorno si prende cura del benessere complessivo dei nuclei familiari.

Parallelamente, grazie alla sinergia con Fondazione PASS, lo spazio del Polo Accoglienza Servizi Solidali si è configurato come luogo aperto alla città, capace di ospitare incontri di formazione, momenti di sensibilizzazione, attività per adolescenti e laboratori per i più piccoli, promuovendo una cultura dell’accoglienza diffusa e partecipata. PASS è molto più di una struttura: è un simbolo concreto di cosa significhi **“stare accanto”** a chi affronta un percorso di malattia. È un ponte tra la casa e l’ospedale, tra il bisogno e la risposta, tra il dolore e la speranza.



127
FAMIGLIE

19 REGIONI ITALIANE
DI PROVENIENZA

70% DAL
SUD ITALIA

1.570 NOTTI

7 NAZIONI EUROPEE

“

**Consideriamo PASS
rappresentazione
viva dell'impegno
quotidiano di Bimbo
Tu e Fondazione PASS
per una presa in carico
che metta davvero la
persona al centro.**

**Alessandro Arcidiacono,
Presidente**





2.3 SERVIZI SOLIDALI

Grazie a 17 anni di esperienza maturata come ponte tra le famiglie, le istituzioni e il territorio, Bimbo Tu è stata in grado di garantire alla Fondazione PASS il sostegno necessario in termini di risorse umane, know-how, ore di volontariato e relazioni strutturate con stakeholder specifici permettendole di diventare ciò che oggi è: un presidio di prossimità dove il bisogno di cura incontra risposte umane, professionali e tempestive.

Grazie alla sinergia congiunta, nel 2024 sono state avviate due collaborazioni con **professionisti sanitari** (una psicologa e un neuropsichiatra infantile) per offrire un servizio sul territorio a prezzo calmierato rivolto a ragazzi e adulti. Ha preso il via un progetto biennale di **terapia familiare** per le famiglie dei ragazzi affetti da Disturbi della Nutrizione e dell’Alimentazione in

“

Grazie a PASS posso applicare a tutti i pazienti che accedono tariffe calmierate, e quasi tutte le settimane, da alcuni mesi, svolgo visite gratuite per casi particolari

*Jacopo Pruccoli,
Neuropsichiatra Infantile*

collaborazione con AUSL e infine è stata avviata una proficua collaborazione con la Neuropsichiatria Territoriale dell’AUSL di Bologna che ha trovato negli ambienti di PASS lo spazio giusto per svolgere **percorsi di supporto** a bambini e ragazzi con disturbi del comportamento.

I volontari di Bimbo Tu — formati, presenti, accoglienti — hanno continuato a essere un punto di riferimento fondamentale, affiancando il personale della Fondazione nella gestione quotidiana degli spazi e nella costruzione di relazioni di fiducia con le persone accolte.

Tra le attività principali:

- Accoglienza abitativa per famiglie in cura lontano da casa
- Colloqui psicologici di sostegno e consulenza educativa
- Progetti con aziende sul territorio e nelle scuole per la prevenzione dei Disturbi della Nutrizione e dell’Alimentazione
- Ascolto attivo e orientamento verso servizi socio-sanitari

Ogni intervento è pensato come risposta concreta, ma anche come occasione di **accompagnamento**, crescita e restituzione di dignità. Con Fondazione PASS, l’impegno di Bimbo Tu si amplia e si radica sempre di più sul territorio, con l’obiettivo di costruire una rete di cura capace di guardare alla persona nella sua totalità.

2.4 SENSIBILIZZAZIONE: EVENTI, PROGETTI, CAMPAGNE

Tutte le attività, eventi e progetti per fare sensibilizzazione, diffondere la cultura associativa, comprese le attività di fundraising

La sensibilizzazione è elemento vitale delle attività dell'Associazione, in cui s'intrecciano la cultura del dono, l'informazione costante e la relazione autentica con la comunità. I momenti di raccolta fondi si intrecciano con percorsi di consapevolezza e attivazione, diventando occasioni per stringere alleanze tra persone, aziende e istituzioni.

EVENTI DI RACCOLTA FONDI E BENEFICENZA

24 maggio 2024

Scrittori per Bimbo Tu

Angelo Mazzeo e Roberto Carboni presentano i loro romanzi in PASS in un evento di cultura e beneficenza, moderato dalla sindaca di Castel Maggiore. La serata ha generato 9.000 € in donazioni per le attività in reparto.

1° giugno 2024

B.GREAT: Intelligenza Alimentare

Sotto le Due Torri di Bologna, illuminate per l'occasione, si è svolta la seconda edizione di B.GREAT, organizzata in collaborazione con la Fondazione PASS ETS: una cena di beneficenza dedicata ai Disturbi dell'Alimentazione e della Nutrizione (DAN) in età evolutiva. 800 persone hanno condiviso una lunga tavolata in via

Rizzoli, gustando un menù d'autore firmato dallo chef Max Poggi. Con il supporto del main partner Banca di Bologna, di numerose imprese e cittadini, sono stati raccolti 90.000 € destinati a progetti di prevenzione e sostegno ai bambini e ragazzi con Disturbi della Nutrizione e dell'Alimentazione, dentro e fuori l'ospedale.



14 giugno 2024**Bologna tifa per i bambini**

Picnic solidale sul prato dello Stadio Dall'Ara organizzato con Bologna FC 1909 e BCC Felsinea. 1200 partecipanti hanno contribuito alla raccolta di 25.000 € destinati alla ristrutturazione e all'umanizzazione di stanze OBI e di degenza della Pediatria dell'Ospedale Maggiore, a beneficio di pazienti con fragilità psicopatologiche.

30 novembre 2024**Non c'è duo senza TE**

Ale e Franz si esibiscono gratuitamente al Teatro Celebrazioni per sostenere le attività di Bimbo Tu. Con 682 spettatori, tra risate e solidarietà, sono stati raccolti 29.663,75 € per finanziare attività ludiche e di supporto nelle pediatrie bolognesi.

INIZIATIVE E CAMPAGNE DI SENSIBILIZZAZIONE

15 febbraio 2024**Convegno FIAGOP a Montecitorio**

Il presidente di Bimbo Tu Aps Alessandro Arcidiacono partecipa alla Giornata Mondiale contro il Cancro Pediatrico. Un'occasione per contribuire alla costruzione della rete nazionale sui tumori rari in età pediatrica e condividere prospettive con istituzioni e sanità.

15 maggio 2024**Progetto "Riguardati"**

Avvio del progetto di integrazione della Realtà Virtuale nella terapia psico-nutrizionale al Centro Regionale DNA dell'IRCCS Istituto delle Scienze Neurologiche, attraverso l'utilizzo di un visore di ultima generazione. Un approccio innovativo per affrontare la paura di aumentare di peso nei pazienti affetti da Disturbi della Nutrizione e dell'Alimentazione. Il progetto viene presentato e promosso al Cinema Modernissimo durante l'evento "B.GREAT - Intelligenza Alimentare" organizzato da Fondazione PASS ETS, evento di

approfondimento culturale e artistico sul tema dei Disturbi Alimentari.

Settembre 2024**Accendi d'oro, accendi la speranza**

Adesione alla campagna nazionale promossa da FIAGOP ETS per sensibilizzare l'opinione generale sul tema dei tumori infantili. I bambini ospitati in Tribù hanno realizzato messaggi e disegni di Fiocchetti Oro che sono stati affissi in reparto, mentre i volontari Bimbo Tu hanno tatuato i tifosi intervenuti allo stadio Renato Dall'Ara durante la partita di Serie A Bologna-Atalanta. Volontari e tifosi si sono uniti simbolicamente per "accendere d'oro la speranza".

22 novembre 2024**Panchina Rossa**

Installazione al Parco della Resistenza di San Lazzaro di Savena in occasione della Giornata Internazionale contro la Violenza sulle Donne. La panchina è opera del designer Arturo Arcidiacono. La panchina è stata una delle tappe toccate dalla camminata di sensibilizzazione contro la violenza sulle donne organizzata da alcune associazioni politico-culturali del territorio. Un momento di riflessione comunitario e di denunce alla quale ha partecipato anche lo staff di Bimbo Tu.

COLLABORAZIONI E DONAZIONI

11 luglio 2024**Consegna ufficiale dei fondi di "Bologna tifa per i bambini"**

Grazie alla sinergia tra Bimbo Tu, il club di calcio Bologna FC 1909 e tutti i partner dell'iniziativa Bimbo Tu ha donato alla Pediatria dell'Ospedale Maggiore 25mila euro da destinare alla ristrutturazione di due stanze di Osservazione Breve Intensiva Pediatrica e all'umanizzazione e messa in sicurezza di due stanze di degenza della Pediatria dell'Ospedale

Maggiore di Bologna, dedicate in particolare a pazienti con disturbi psicopatologici. Presenti alla cerimonia di consegna del ricavato: il dottor Paolo Bordon, Direttore Generale Azienda USL di Bologna, Alessandro Arcidiacono, presidente Bimbo Tu e Marco Di Vaio, Direttore Sportivo Bologna FC 1909. All'incontro hanno preso parte anche l'assessore per le Politiche per la Salute di Regione Emilia-Romagna, Raffaele Donini, l'assessore allo Sport e Bilancio del Comune di Bologna, Roberta Li Calzi, l'assessore alla Salute e al Welfare del Comune di Bologna, Luca Rizzo Nervo, la dottoressa Chiara Ghizzi, Direttrice del Polo materno infantile Ospedale Maggiore e Andrea Rizzoli, presidente di Bcc Felsinea.

30 ottobre 2024

Avvio progetto "LOGOS - Pensiero e Parola"

Consegnati 11 tablet con software di Comunicazione Aumentativa Alternativa agli ospedali Bellaria, Maggiore e Sant'Orsola. Il progetto è realtà grazie a Fare Leggere Tutti, IRCCS ISNB, Yogi Foundation e Fondazione UniCredit. LOGOS promuove l'inclusione e l'autodeterminazione nei contesti assistenziali e nei luoghi di attività di Bimbo Tu.

31 ottobre 2024

Luciano Ligabue in visita ai bambini in reparto

Una sorpresa indimenticabile, quella che ha portato la rock-star nei reparti di Neurochirurgia Pediatrica, Neuropsichiatria Infantile e Pediatria D'Urgenza del Policlinico Sant'Orsola-Malpighi di Bologna: attraverso Bimbo Tu, Luciano Ligabue ha regalato ai piccoli pazienti e alle rispettive famiglie un pomeriggio unico fatto di calore e vicinanza verso chi affronta un momento difficile.

IMPRESE RIUSCITE - edizione 2024

Imprese Ruscite è un movimento spontaneo nato nel 2017 grazie alle aziende FAAC, Illumia e Macron, che riunisce imprese del territorio con l'obiettivo di sostenere concretamente le fasce più deboli della popolazione. Il movimento, apolitico e aconfessionale, chiede ogni anno alle imprese aderenti di donare fondi alle associazioni partner. Bimbo Tu partecipa fin dall'inizio e nel 2024 ha raccolto 13.200€ grazie alla generosità di 11 imprese, devoluti a progetti per piccoli pazienti ricoverati e le loro famiglie. Gli incontri annuali con aziende, sportivi e manager durante le serate di networking rappresentano per noi un'importante occasione per comprendere bisogni e risorse, favorendo nuove collaborazioni e iniziative condivise, con l'obiettivo di costruire insieme un futuro migliore per i bambini e le loro famiglie.

Luglio 2024

Bimbo Tu è socio fondatore di PIC

Bimbo Tu riconosce nello sport un'opportunità preziosa di aggregazione, inclusività e uguaglianza. Per questo motivo l'Associazione





ha scelto di partecipare come socio fondatore a PIC, associazione dilettantistica nata con l'obiettivo di promuovere l'attività sportiva, in ogni ambito e disciplina, per persone di ogni età — in particolare bambini e adolescenti — che, a causa di patologie o disabilità, incontrano ostacoli nell'accesso allo sport.

Siamo impegnati al fianco dell'associazione nel sostenere corsi, manifestazioni, attività ricreative ed eventi formativi che favoriscano il coinvolgimento di atleti con e senza disabilità, creando esperienze condivise e occasioni di crescita comune.

Visite e attività in Reparto

8 maggio 2024

Evento TINy Per sostenere la Terapia Intensiva Neonatale del Polo Maternità dell'Ospedale Maggiore

In occasione della Festa della Mamma, Bimbo Tu ha organizzato l'evento di lancio del progetto TINy presso l'Ospedale Maggiore, e ha donato al reparto di Terapia Intensiva Neonatale tre cuscini per l'allattamento, ricevuti attraverso una Call to Action sui social. Durante la

giornata volontari, personale sanitario, mamme e sostenitori tra cui l'azienda Clarins, si sono riuniti per conoscersi e condividere le storie delle famiglie che hanno affrontato l'esperienza della nascita prematura dei figli. L'evento ha dato ufficialmente il via all'attività di volontariato che Bimbo Tu offre quotidianamente ai familiari dei piccolissimi ricoverati.

12 dicembre 2024

Visita dei Carabinieri all'IRCCS Istituto delle Scienze Neurologiche. Distribuzione di doni natalizi ai bambini ricoverati nei reparti di Pediatria Neuropsichiatria e Neurochirurgia Pediatrica dell'IRCCS Istituto delle Scienze Neurologiche presso gli Ospedali Bellaria e Sant'Orsola.

La visita, realizzata con il supporto di Unisalute e Bimbo Tu, ha portato un sorriso ai piccoli pazienti che trascorrono il Natale in ospedale, dimostrando vicinanza e solidarietà. L'accoglienza entusiasta di bambini, famiglie e personale sanitario ha sottolineato il valore umano del gesto.

oltre 2.500

**PARTECIPANTI COINVOLTI
IN EVENTI PUBBLICI**

Più di 150.000 €

**RACCOLTI A SOSTEGNO DEI
PROGETTI DI CURA, INCLUSIONE
E SENSIBILIZZAZIONE**

4

**REPARTI PEDIATRICI
COINVOLTI IN PROGETTI
STRUTTURALI E INNOVATIVI**



18 dicembre 2024

Visita dei giocatori del Bologna FC 1909 ai reparti pediatrici: In collaborazione con Bimbo Tu, per portare auguri e doni ai bambini ricoverati

Un appuntamento fisso per portare sorrisi e doni ai piccoli costretti a restare in ospedale durante le Feste: il club e l'associazione si sono ritrovati presso la Pediatria del Policlinico Sant'Orsola per fare gli auguri di Natale ai bimbi ricoverati. Presenti giocatori Lorenzo De Silvestri, Tommaso Pobega, Federico Ravaglia, Tommaso Corazza, Samuel Iling-Junior, Giovanni Fabbian, Charalampos Lykogiannis, Kacper Urbanski accompagnati dai volontari di Bimbo Tu.

21 dicembre 2024

Visita dei Vigili del Fuoco dell'Associazione Nazionale Vigili del Fuoco

Il 12 dicembre 2024 i Vigili del Fuoco dell'Associazione Nazionale Vigili del Fuoco ANVVF Bologna, al fianco dei volontari di Bimbo Tu, si sono dati appuntamenti presso la Pediatria dell'Ospedale Maggiore per portare un po' di divertimento e recapitare sorprese: con caschi da pompieri e giocattoli in dono, hanno fatto visita in reparto per regalare qualche ora di spensieratezza ai pazienti ricoverati.

COMUNICAZIONE

Nel 2024 la comunicazione ha avuto un ruolo centrale nella diffusione dei nostri valori e nel rafforzamento del legame con la comunità. I social network si confermano i principali canali di relazione: su **Facebook**, con un incremento del **23% della copertura** e del **49,8% dell'engagement** rispetto all'anno precedente, abbiamo raggiunto **2,8 milioni di visualizzazioni** e 20.836 interazioni. Il periodo di massima visibilità è stato tra aprile e ottobre, in corrispondenza di eventi e campagne ad alta partecipazione.

Su **Instagram**, abbiamo registrato **1,6 milioni di visualizzazioni**, di cui oltre 1 milione organiche. Le interazioni totali sono state 26.606, ed il contenuto più performante è stato un reel pubblicato il 14 novembre 2024 in collaborazione con Luciano Ligabue, che ha raggiunto 1 milione di visualizzazioni, 51.600 like, 1.185 commenti e 685 condivisioni. La nostra community si conferma prevalentemente femminile (71,1%), con una forte presenza territoriale: il 22,9% dei follower proviene da Bologna.

Nel 2024 abbiamo inoltre intensificato la presenza su **LinkedIn**, con l'obiettivo di consolidare il nostro profilo istituzionale e ampliare il dialogo con professionisti, aziende e stakeholder del terzo settore. Su 39 contenuti pubblicati, le impression generate sono state **31.052**, e le reazioni 934, un riscontro più che positivo in termini di qualità dell'ingaggio*.

1 milione

LE VISUALIZZAZIONI DEL REEL
REALIZZATO CON LUCIANO LIGABUE

“

Comunicare è costruire legami: rendere visibili i bisogni, raccontare l'impegno, coinvolgere le persone in una missione che ci riguarda tutti, da vicino. Farlo per una realtà come Bimbo Tu accende di significato il lavoro che quotidianamente svolgiamo

Erica, Comunicazione Bimbo Tu

Importante anche il canale **newsletter**, attraverso cui abbiamo inviato 39 comunicazioni, per un totale di **251.497 mail recapitate** tramite la piattaforma K-News. Il tasso medio di apertura è stato del 31,71%, con un 3,45% di clic sui link. Grazie alla rete e al lavoro sul territorio, **il database** è cresciuto del 6,88%, passando da 8.470 a 9.053 contatti.

Infine, la comunicazione istituzionale si è rafforzata ulteriormente grazie a **28 notizie pubblicate** tramite comunicati stampa e alla collaborazione con testate locali di rilievo come il Resto del Carlino e Bologna Today, confermando una presenza costante e riconosciuta sul territorio.

**Dati LinkedIn riferiti al periodo 1° luglio — 31 dicembre 2024.*

2.5 FUNDRAISING



Nel corso del 2024, la generosità di donatori privati, aziende e istituzioni ha rappresentato una risorsa fondamentale per sostenere i progetti e le attività di Bimbo Tu. **Donare non è solo un gesto economico**, ma un atto di fiducia e vicinanza, capace di generare un impatto concreto nella vita dei bambini ricoverati e delle loro famiglie. Ogni contributo ricevuto si traduce in supporto, ascolto e momenti di sollievo.

Oltre a sostenere le attività operative, il fundraising è anche **uno strumento potente di comunicazione e coinvolgimento**. Ogni campagna è un'occasione per aumentare

la visibilità dell'Associazione, sensibilizzare l'opinione pubblica sui temi che affronta ogni giorno e promuovere i valori che la ispirano. Questo processo di apertura verso l'esterno stimola il coinvolgimento di nuovi donatori, volontari e sostenitori, ampliando così la rete di chi crede nella missione di Bimbo Tu.

Grazie a una strategia di raccolta fondi strutturata e a una rete di sostenitori sempre più ampia e coesa, il 2024 ha confermato la solidità del modello di finanziamento dell'Associazione, garantendo continuità e sostenibilità ai progetti in corso.

PANORAMICA DONAZIONI

Le risorse raccolte da Bimbo Tu vengono allocate con la massima trasparenza, assicurando l'efficacia e la sostenibilità dei progetti e delle attività dell'associazione. Il totale delle donazioni raccolte nel 2024 è stato di **668.327,85 €**, con una chiara destinazione verso le attività istituzionali, supportando direttamente i programmi e i servizi per bambini e famiglie.

Per quanto riguarda i contributi derivanti dalle raccolte fondi, questi ammontano a **156.010,80 €** e includono le campagne di Pasqua, Natale e la raccolta tramite gli articoli solidali. Questa ripartizione riflette l'impegno costante dell'associazione nell'assicurare un utilizzo responsabile e strategico delle risorse, con l'obiettivo di massimizzare l'impatto sociale delle sue azioni.

COMPOSIZIONE DELLE ENTRATE

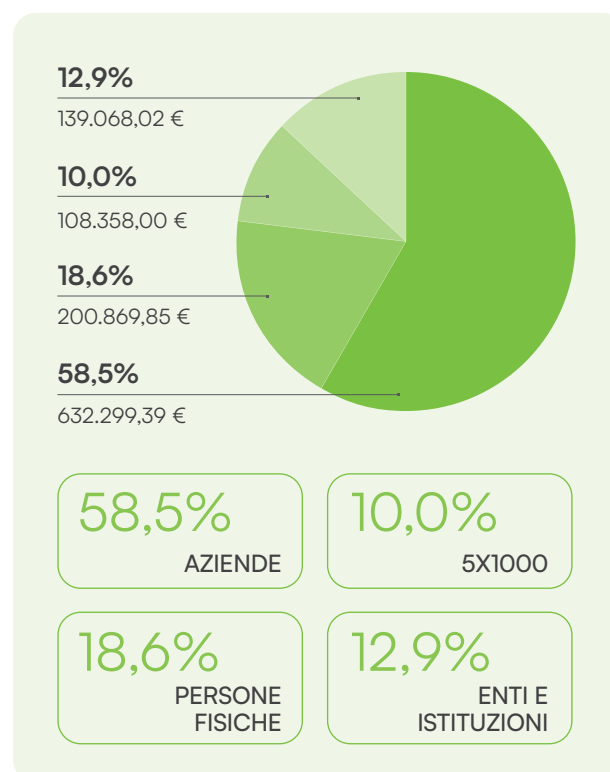
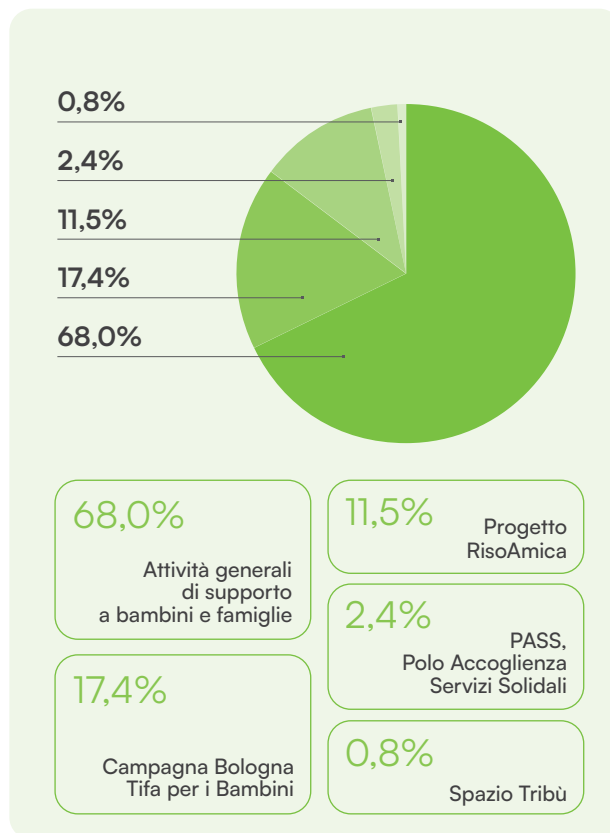
Le fonti di finanziamento nel 2024 risultano ben diversificate e in crescita.

Nel 2024 le aziende si confermano principale fonte di finanziamento, con un contributo salito da **434.632,15 euro (51,0%) a 632.299,39 euro (58,5%)**.

In crescita anche il **5x1000**, che aumenta del 9%, passando a 108.358,00 euro. Le donazioni da persone fisiche crescono in valore assoluto (200.869,85 euro), ma calano leggermente in percentuale (dal 21,2% al 18,6%).

Stabili i contributi da enti e istituzioni, pari a 139.068,02 euro.

Il quadro conferma la solidità e la diversificazione delle entrate, fondamentali per sostenere le attività di Bimbo Tu.



I NOSTRI DONATORI

I donatori rappresentano una risorsa essenziale, la linfa che rende possibile la realizzazione di progetti, servizi e interventi quotidiani a sostegno dei piccoli pazienti ricoverati. A sostenere Bimbo Tu c'è una rete ampia e diversificata e profondamente coinvolta:

PRIVATI CITTADINI

che donano con generosità, partecipazione attiva e sensibilità nei confronti della mission dell'Associazione

AZIENDE E PROFESSIONISTI

che scelgono di costruire alleanze concrete e durature, integrando responsabilità sociale e impegno per il bene comune attraverso partnership, sponsorizzazioni e donazioni mirate

ENTI E ISTITUZIONI

tra cui Pubbliche Amministrazioni, Fondazioni, Associazioni e Club Service, che collaborano attivamente con Bimbo Tu nella co-progettazione e nella realizzazione di iniziative ad alto impatto sociale

Questa comunità solidale rappresenta il cuore pulsante di Bimbo Tu: un insieme di energie, competenze e valori condivisi che ogni giorno rendono possibile costruire nuove opportunità di cura, accoglienza e speranza.

5X1000

Negli ultimi quattro anni, le risorse derivanti dal 5x1000 si sono confermate una fonte stabile e strategica di finanziamento per Bimbo Tu, registrando un trend in costante crescita.

Nel 2024 Bimbo Tu ha ricevuto **108.358 €* da 2.274 firme**, con una media di 45,64 € a firma, in linea con i trend nazionali. Un risultato in aumento del **9%** rispetto al 2023, che sottolinea l'importanza di questo strumento come fonte stabile e strategica.

5X1000	IMPORTO EROGATO	TOTALE FIRME
AF 2020	98.978,00 €	95.703,00 €
AF 2021	101.621,00 €	98.543,00 €
AF 2022	99.418,00 €	96.238,00 €
AF 2023	108.358,00 €*	103.796,00 €

*Importo accreditato nel corso del 2024, ma riferito al periodo d'imposta 2023

Le campagne speciali

CAMPAGNA NATALE 2024

Più di **500 donatori**, tra privati e aziende, hanno partecipato alla campagna natalizia regalando momenti di gioia a tanti bambini ricoverati.

ENTRATE



102.412,76 €

USCITE



62.215,35 €

UTILE



40.197,51 €

Oltre alla vendita di prodotti solidali e ai banchetti territoriali, il periodo di Natale rappresenta anche un'occasione preziosa per sensibilizzare sull'importanza di portare un momento di gioia ai bambini ricoverati.

L'iniziativa Un Sorriso Sospeso, promossa all'interno delle aziende del territorio e attraverso la lista Amazon di Bimbo Tu, ha permesso di consegnare regali nei reparti pediatrici, offrendo a ogni bambino un dono inaspettato.

PASQUA SOLIDALE 2024

Con il coinvolgimento di oltre **200 sostenitori**, la campagna pasquale ha portato dolcezza e leggerezza nei luoghi di cura.

ENTRATE



26.418,70 €

USCITE



16.824,73 €

UTILE



9.593,97 €

Grazie alla generosità dei nostri sostenitori, due maxi uova di cioccolato sono state consegnate ai piccoli pazienti dell'Ospedale Maggiore e ai bambini dello spazio Tribù.

03.

STRUTTURA E GOVERNANCE



3.1 GOVERNANCE

La struttura di governance di Bimbo Tu è pensata per garantire trasparenza, partecipazione e coerenza tra missione e attività.

L'Assemblea degli associati

Rappresenta l'organo sovrano: approva i bilanci, definisce il programma annuale e triennale, elegge ogni tre anni il Consiglio Direttivo e l'Organo di Controllo, oltre a nominare il Revisore Legale dei Conti.

Il Consiglio Direttivo

Composto da 5 a 9 membri eletti tra gli associati, gestisce operativamente l'Associazione. Redige i documenti fondamentali (bilancio economico, bilancio sociale, relazione di missione), gestisce risorse e personale, valuta nuove adesioni e può istituire commissioni di lavoro tematiche, anche con il coinvolgimento di esperti esterni.

Il Presidente

Eletto tra i membri del Consiglio, è il rappresentante legale dell'Associazione. Convoca e presiede le riunioni, garantisce l'attuazione delle decisioni, assume — in caso di urgenza — provvedimenti straordinari che sottopone successivamente a ratifica.

L'Organo di Controllo

In carica per cinque anni, vigila sul rispetto della normativa, dello statuto e dei principi di buona amministrazione. Verifica inoltre l'adeguatezza dell'assetto organizzativo e

garantisce che il bilancio sociale sia redatto in linea con le Linee guida ministeriali, vigilando sulla coerenza tra attività svolte e finalità civiche, solidaristiche e di utilità sociale.

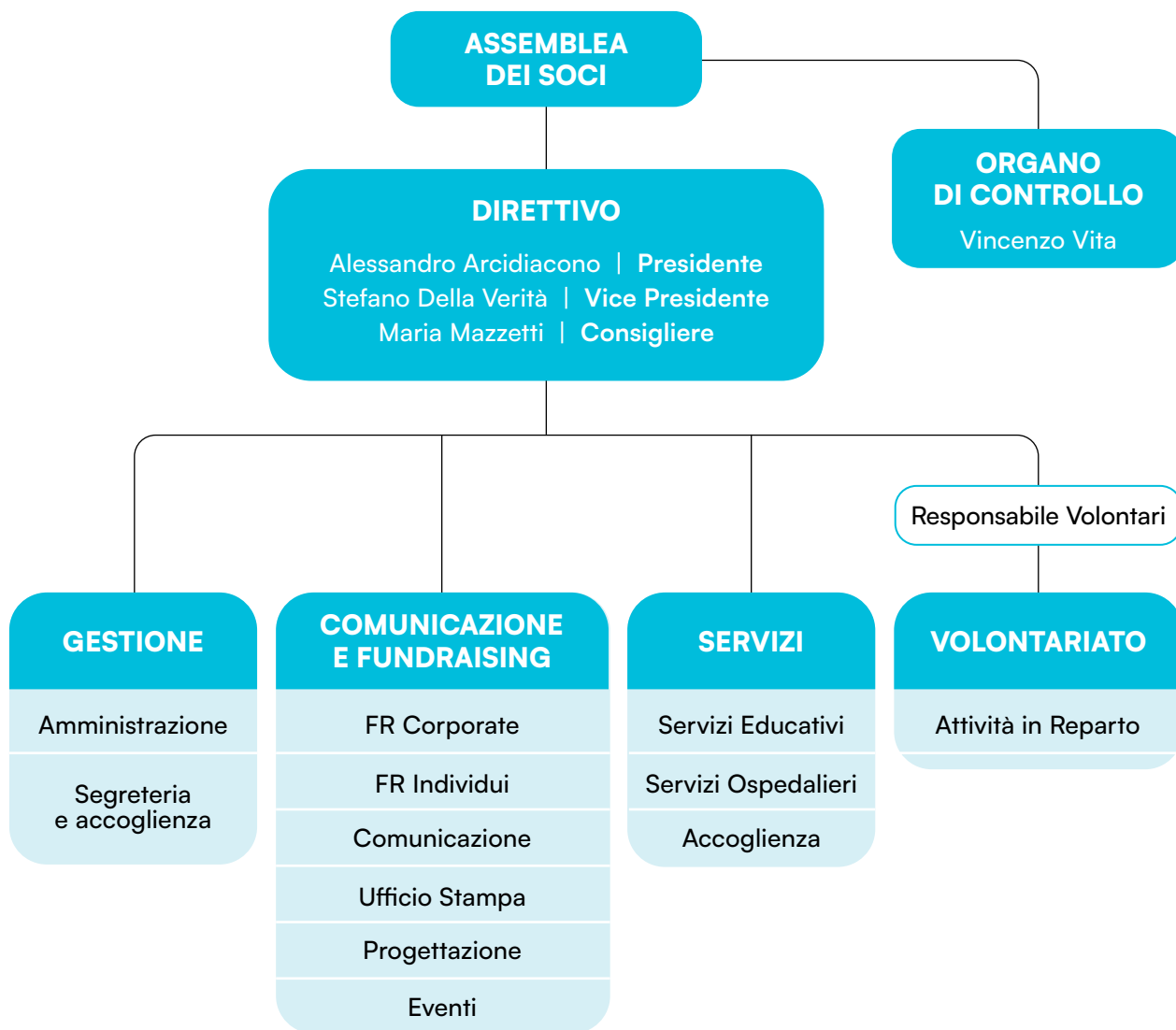
Questa architettura decisionale consente a Bimbo Tu di operare con rigore e visione, sostenendo la propria missione con strumenti di governo condivisi, efficaci e orientati al bene comune.

“

Prendersi cura significa anche scegliere con responsabilità: trasparenza, partecipazione e visione condivisa guidano ogni nostra decisione, perché il bene dei bambini passa anche da come si governa

*Alessandro Arcidiacono,
Presidente Bimbo Tu*

Organigramma





3.2 LE NOSTRE PERSONE

L'Associazione utilizza per l'inquadramento dei propri lavoratori dipendenti il contratto collettivo nazionale del Terziario. A norma di quanto previsto dall'art. 16 del D.Lgs. n. 117/2017, ai lavoratori dell'Associazione è stato riservato un trattamento economico e normativo non inferiore a quello previsto dai contratti collettivi di cui all'art. 51 del D.Lgs. 81/2015, ovvero dai contratti collettivi nazionali, territoriali o aziendali sottoscritti dalle organizzazioni sindacali comparativamente più rappresentative sul piano nazionale. Ai sensi del citato articolo 16, la differenza retributiva tra lavoratori dipendenti non è stata superiore al rapporto 1 a 8, calcolato sulla base della retribuzione annua lorda.

“

Mi piace lavorare pensando che sto contribuendo a un nobile causa

Agnese, Amministrazione e Risorse Umane

01

Dipendente per Amministrazione e Segreteria

06

Dipendenti per Raccolta Fondi, Comunicazione, Progettazione ed Eventi

03

Dipendenti per attività generali e coordinamento volontari

ETÀ MEDIA



34,8
DIPENDENTI

56
AMMINISTRATORI



ISTRUZIONE

08

LAUREA MAGISTRALE /
LAUREA BREVE /
MASTER DI 1° LIVELLO

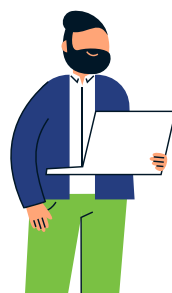
02

DIPLOMA DI SCUOLA
SUPERIORE

GENERE

09

DONNE



01

UOMO

CONTRATTO

06

TEMPO
INDETERMINATO

04

COLLABORAZIONE
CONTINUATIVA

3.3 IL CUORE PULSANTE DI BIMBO TU: I VOLONTARI

I volontari rappresentano l'anima dell'Associazione Bimbo Tu: donne e uomini di tutte le età, con esperienze e storie diverse, uniti dal desiderio di offrire tempo, energia e umanità a chi affronta la difficile sfida della malattia. Sono loro a portare ogni giorno sorrisi, presenza e ascolto nei reparti ospedalieri, nelle sedi dell'Associazione e nei luoghi della comunità.

La loro presenza è costante: mattina e pomeriggio, anche nei giorni festivi, accanto ai bambini ricoverati e alle loro famiglie. Il tempo donato si traduce in tante forme: momenti di gioco in reparto, vicinanza ai genitori, accoglienza presso il centro gioco Tribù, partecipazione a feste, eventi di sensibilizzazione, banchetti solidali (Punti Azzurri), supporto logistico agli eventi, attività di promozione e rappresentanza dell'Associazione.

“

Lo sguardo
di chi ti ringrazia
è il più bel regalo
che si possa ricevere
nel donare
il proprio tempo libero

Vittorio, Volontario Bimbo Tu

Per garantire efficacia e coerenza nelle attività, i volontari vengono coinvolti in un percorso formativo strutturato, con corsi annuali di primo e secondo livello e incontri tematici su argomenti specifici. L'organizzazione interna prevede una programmazione mensile, suddivisione in gruppi operativi e assunzione di responsabilità intermedie.

I principali gruppi di lavoro attivi sono:

- **Gruppo Fenice:** gestione dei Punti Azzurri e dei prodotti solidali;
- **Gruppo Allestimenti:** cura degli spazi e logistica eventi;
- **Gruppo Animazione:** giochi, feste e momenti ludici;
- **Gruppo Bomboniere:** realizzazione di articoli personalizzati solidali;
- **Gruppo PASS:** supporto alle attività della Fondazione PASS.

Nel 2024, i volontari hanno collaborato a progetti significativi come **RisoAmica**, **Alternanza Scuola-Lavoro** (7 istituti scolastici, 29 alunni coinvolti e 506 ore-alunni erogate) e **Giovanissimi Volontari** che vede protagonisti ragazzi di 2° e 3° secondaria inferiore dell'Istituto San Giuseppe di Bologna.

Essere volontario in Bimbo Tu significa scegliere di esserci, con passione e continuità. Significa diventare parte di una comunità che crede nella cura, nella vicinanza e nella forza della solidarietà condivisa.



250

Numero di volontari

4.312

Ore di volontariato svolte all'interno dei gruppi di lavoro

10

SCOUT
Età media
19 anni

8.088

Ore di volontariato svolte in reparto

2.504

Ore di volontariato svolte in Tribu

3.4 LE RELAZIONI CON IL TERRITORIO E LA RETE DI PARTENARIATO

Bimbo Tu nasce e cresce in dialogo costante con il territorio. Le relazioni con le istituzioni pubbliche, le strutture ospedaliere, le realtà del Terzo Settore e le comunità locali rappresentano il tessuto vivo su cui si fonda ogni nostra azione. Un'alleanza quotidiana che ci consente di rispondere con maggiore efficacia ai bisogni dei bambini e delle famiglie che affrontano percorsi di cura complessi, spesso segnati da fragilità prolungate nel tempo.

Nel corso del 2024 abbiamo rafforzato le collaborazioni con l'Azienda USL di Bologna, l'IRCCS Istituto delle Scienze Neurologiche e l'Ospedale Bellaria, attraverso progetti congiunti che favoriscono l'umanizzazione delle cure, l'accoglienza delle famiglie e il miglioramento degli spazi di degenza. Le nostre équipe operano quotidianamente all'interno delle strutture sanitarie, in sinergia con medici, psicologi e personale ospedaliero, per garantire non solo assistenza, ma anche vicinanza, ascolto e supporto relazionale.

Accanto all'ambito sanitario, si consolida la nostra presenza nella comunità. La rete con le amministrazioni comunali di Bologna e San Lazzaro di Savena, con le scuole, con l'Università di Bologna permette a Bimbo Tu di attivare progettualità educative e culturali rivolte a bambini, adolescenti e famiglie. Dalle campagne di prevenzione e sensibilizzazione

nelle scuole, agli eventi solidali e formativi, fino ai laboratori creativi nei reparti, ogni iniziativa è occasione di incontro, co-progettazione e cittadinanza attiva. Questo tipo di attività in particolare è resa possibile dalla collaborazione attiva come socio fondatore di **PIC (Padel in Carrozzina)**, associazione dilettantistica sportiva nata con l'obiettivo primario di favorire l'esercizio dell'attività

“

Ogni relazione è una risorsa preziosa: un legame che si traduce in fiducia, corresponsabilità e cura. È solo attraverso una rete forte, generativa e radicata che possiamo trasformare la solidarietà in un'esperienza concreta e quotidiana

*Alessandro Arcidiacono,
Presidente Bimbo Tu*

sportiva da parte di bambini ed adolescenti che per patologie e forme di **disabilità**, di vario genere e gravità, trovino limitazioni nell'accesso allo sport e di **Fondazione Ricerca Scienze Neurologiche Azienda USL di Bologna ETS**, nata nel 2022 con lo scopo di raccogliere fondi e sostenere la ricerca in campo neurologico.

Inoltre Bimbo Tu ha ampliato la propria capacità di relazione e presa in carico diretta grazie alla nascita della **Fondazione PASS ETS** (nata come Fondazione Bimbo Tu ETS) che dal 2023 gestisce l'attività di accoglienza presso il

Polo Accoglienza Servizi Solidali e promuove attività di sensibilizzazione e ricerca sul tema dei Disturbi Alimentari e della salute mentale.

Collaboriamo con decine di aziende del territorio, condividendo saperi, spazi e risorse, nella convinzione che il benessere dei più piccoli sia responsabilità condivisa. Le partnership con le principali banche del territorio e la capacità di ascolto di tutti questi enti pubblici e privati ci aiutano ad estendere l'impatto delle nostre azioni, a creare modelli replicabili e a costruire comunità più inclusive e consapevoli.



NOTA METODOLOGICA

Il documento che avete letto è stato redatto in conformità di quanto previsto dal Codice del Terzo Settore (D. Lgs. 117/2017 e seguenti decreti attuativi, con particolare riferimento a Decreto del 4 luglio 2019 “Adozione delle Linee guida per la redazione del bilancio sociale degli enti del Terzo settore”). Si applica in particolare l’art. 14, comma 1, del decreto legislativo n.117 del 2017 sopra citato, che prevede che gli enti del Terzo settore con ricavi, rendite, proventi o entrate comunque denominate superiori ad 1 milione di euro debbano depositare presso il registro unico nazionale del Terzo settore, e pubblicare nel proprio sito internet, il bilancio sociale redatto secondo linee guida adottate con decreto del Ministro del lavoro e delle politiche sociali.

Sono stati adottati, inoltre, i principi di rilevanza, completezza, trasparenza, neutralità, comparabilità, chiarezza, veridicità e verificabilità, attendibilità e autonomia da terzi. Questo Bilancio, oltre a rispondere all’obbligatorietà di accountability prevista dalla normativa vigente, rappresenta per noi la possibilità di ragionare sul nostro percorso di crescita, sull’efficacia della nostra azione e sulla capacità di dare risposta a quei bisogni per cui è nata l’associazione stessa. È altresì un momento di coinvolgimento e confronto con i nostri stakeholders che hanno contribuito attivamente alla realizzazione dei progetti narrati e alla redazione di questo documento. Insieme a loro e a tutta la comunità di riferimento

nella quale siamo inseriti, inclusi i nostri beneficiari e la comunità medico-scientifica, vogliamo rispondere alle necessità attuali e prevenire quelle future, con l’obiettivo di partecipare attivamente alla costruzione di una società equa, in cui ad ogni paziente e caregiver sia garantito l’accesso alle cure e alle migliori prestazioni mediche.

In quest’ottica, l’associazione ha abbracciato la promessa di uno sviluppo sostenibile dell’Agenda 2030, promuovendo in particolare i seguenti obiettivi:



Come previsto dalle Linee Guida, il Bilancio Sociale comprende:

- Nota Metodologica
- Informazioni Generali
- Struttura, governo e amministrazione
- Persone che operano per l’Ente
- Obiettivi e attività
- Situazione economico-finanziaria
- Altre informazioni
- Monitoraggio svolto dall’organo di controllo

Tali sezioni sono state suddivise come da indice applicando uno stile narrativo che agevoli la lettura del Bilancio Sociale.

BILANCIO SOCIALE 2024

A cura di

BimboTu Aps
Via Emilia Levante, 50
40139 - Bologna
C.F. 912840000378
P.IVA 28492610207

Impostazione editoriale e design

VITA Società Editoriale S.p.A.
Impresa Sociale - vita.it

Stampa

Tipolitografia Musiani S.a.S.
Via Luigi Cherubini, 2
40141 - Bologna

RELAZIONE DELL'ORGANO DI CONTROLLO AL BILANCIO SOCIALE AL 31 DICEMBRE 2024 DELLA ASSOCIAZIONE DI PROMOZIONE SOCIALE "BIMBO TU"

Agli Associati della ASSOCIAZIONE DI PROMOZIONE SOCIALE "BIMBO TU"

Rendicontazione della attività di monitoraggio e dei suoi esiti

Ai sensi dall'art. 30, comma 7, del Codice del Terzo Settore (CTS), ho svolto nel corso dell'esercizio 2024 l'attività di monitoraggio dell'osservanza delle finalità civiche, solidaristiche e di utilità sociale da parte della "ASSOCIAZIONE DI PROMOZIONE SOCIALE BIMBO TU", con particolare riguardo alle disposizioni di cui agli artt. 5, 6, 7 e 8 dello stesso Codice del Terzo Settore.

Tale monitoraggio, eseguito compatibilmente con il quadro normativo attuale, ha avuto ad oggetto, in particolare, quanto segue:

- la verifica dell'esercizio in via esclusiva o principale di una o più attività di interesse generale di cui all'art. 5, comma 1 CTS, per finalità civiche, solidaristiche e di utilità sociale, in conformità con le norme particolari che ne disciplinano l'esercizio, nonché, eventualmente, di attività diverse da quelle indicate nel predetto art. 5, comma 1, purché nei limiti delle previsioni statutarie e in base a criteri di secondarietà e strumentalità stabiliti con D.M. 19.5.2021, n. 107;
- il rispetto, nelle attività di raccolta fondi effettuate nel corso del periodo di riferimento, dei principi di verità, trasparenza e correttezza nei rapporti con i sostenitori e il pubblico, la cui verifica è stata svolta in linea con quanto previsto dalle linee guida per la raccolta fondi stabilite con D.M. 9.6.2022;
- il perseguimento dell'assenza dello scopo di lucro, attraverso la destinazione del patrimonio, comprensivo di tutte le sue componenti (ricavi, rendite, proventi, entrate comunque denominate) per lo svolgimento dell'attività statutaria; l'osservanza del divieto di distribuzione anche indiretta di utili, avanzi di gestione, fondi e riserve a fondatori, associati, lavoratori e collaboratori, amministratori ed altri componenti degli organi sociali, tenendo conto degli indici di cui all'art. 8, comma 3, lett. da a) a e), del Codice del Terzo Settore.

Attestazione di conformità del bilancio sociale alle Linee guida di cui al decreto 4 luglio 2019 del Ministero del Lavoro e delle Politiche Sociali

Ai sensi dall'art. 30, comma 7 del Codice del Terzo Settore, ho svolto nel corso dell'esercizio 2024 l'attività di verifica della conformità del bilancio sociale, predisposto dalla "ASSOCIAZIONE DI

PROMOZIONE SOCIALE BIMBO TU”, alle Linee guida per la redazione del bilancio sociale degli enti del Terzo settore, emanate dal Ministero del Lavoro e delle Politiche Sociali con D.M. 4.7.2019, secondo quanto previsto dall’art. 14 del Codice del Terzo Settore.

La “ASSOCIAZIONE DI PROMOZIONE SOCIALE BIMBO TU” ha dichiarato di predisporre il proprio bilancio sociale per l’esercizio 2024 in conformità alle suddette Linee guida.

Ferma restando le responsabilità dell’organo di amministrazione per la predisposizione del bilancio sociale secondo le modalità e le tempistiche previste nelle norme che ne disciplinano la redazione, l’organo di controllo ha la responsabilità di attestare, come previsto dall’ordinamento, la conformità del bilancio sociale alle Linee guida del Ministero del Lavoro e delle Politiche Sociali.

All’organo di controllo compete inoltre di rilevare se il contenuto del bilancio sociale risulti manifestamente incoerente con i dati riportati nel bilancio d’esercizio e/o con le informazioni e i dati in suo possesso.

Ho, quindi, verificato che le informazioni contenute nel bilancio sociale siano coerenti con le richieste informative previste dalle Linee guida ministeriali di riferimento. Il mio comportamento è stato improntato a quanto previsto in materia dalle Norme di comportamento dell’organo di controllo degli enti del Terzo settore, attualmente applicabili. In questo senso, ho verificato anche i seguenti aspetti:

- conformità della struttura del bilancio sociale rispetto all’articolazione per sezioni di cui al paragrafo 6 delle Linee guida;
- presenza nel bilancio sociale delle informazioni di cui alle specifiche sotto-sezioni esplicitamente previste al paragrafo 6 delle Linee guida, salvo adeguata illustrazione delle ragioni che abbiano portato alla mancata esposizione di specifiche informazioni;
- rispetto dei principi di redazione del bilancio sociale di cui al paragrafo 5 delle Linee guida, tra i quali i principi di rilevanza e di completezza che possono comportare la necessità di integrare le informazioni richieste esplicitamente dalle linee guida.

Sulla base del lavoro svolto si attesta che il bilancio sociale della “ASSOCIAZIONE DI PROMOZIONE SOCIALE BIMBO TU” è stato redatto, in tutti gli aspetti significativi, in conformità alle previsioni delle Linee guida di cui al D.M. 4.7.2019.

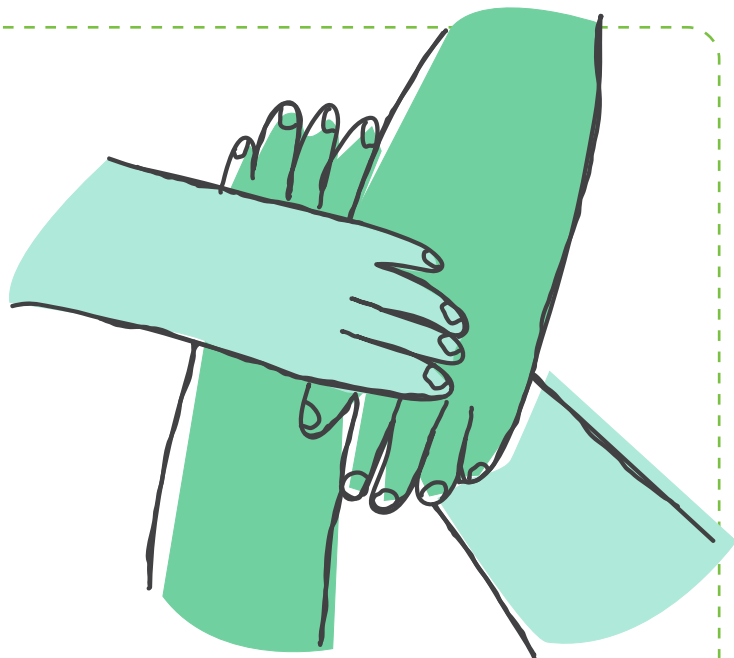
Bologna, 7 luglio 2025

L’organo di controllo

Dott. Vincenzo Mita



SOSTIENI BIMBO TU E DIVENTA UN INGUARIBILE OTTIMISTA!



DONA IL 5x1000 A Bimbo Tu

Indica il codice fiscale 91284000378
nella tua dichiarazione dei redditi.

Un gesto semplice e gratuito che dona sorrisi
ai piccoli pazienti: la tua firma, l'abbraccio
che vale di più!

REGALA UN DONO SPECIALE E SOLIDALE

Sostieni Bimbo Tu attraverso
i nostri prodotti solidali:

www.bimbotu.it/prodotti-solidali/

DONA ONLINE CON PAYPAL O CARTA DI CREDITO

Unisciti anche tu al mondo
degli Inguaribili Ottimisti Bimbo Tu:

www.bimbotu.it/dona-ora/

DONA ATTRAVERSO BONIFICO BANCARIO

Intestatario c/c: Bimbo Tu APS

BANCA DI BOLOGNA

IBAN: IT15K 08883 37070 01300 01311 73

BCC FELSINEA

IBAN: IT07X 08472 37072 04000 00400 56

EMILBANCA

IBAN: IT70W 07072 02403 00000 07175 68

UNICREDIT

IBAN: IT06H 02008 02458 00010 63925 91



**DONA
CON
SATISPAY**

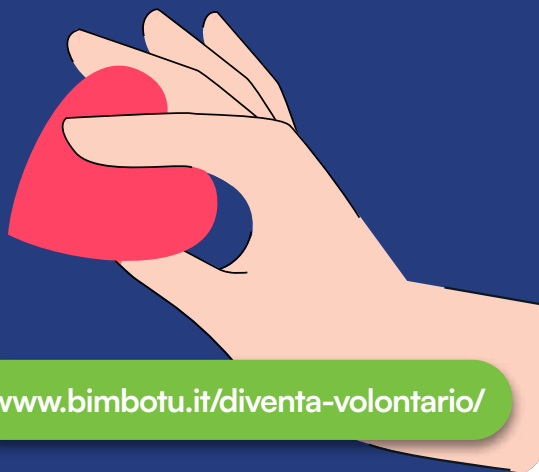
LA TUA AZIENDA, UN ALLEATO CONCRETO PER BIMBO TU

Sostenendo un progetto e partecipando
alle nostre iniziative con la tua impresa
e i tuoi collaboratori investi
sul futuro di tanti bambini e lasci
un segno concreto sul territorio.

Scopri cosa puoi fare su:
bimbotu.it/donazioni-aziende/

DIVENTA VOLONTARIO

REGALA IL TUO TEMPO,
REGALA SPERANZA.
SCOPRI COME DIVENTARE
VOLONTARIO



www.bimbotu.it/diventa-volontario/



Bimbo Tu Aps
Via Emilia Levante, 50
40139 - Bologna

www.bimbotu.it