



# RisoAmica

Una risonanza magnetica senza anestesia generale è possibile:  
la medicina a misura di bambino

Un progetto di



In collaborazione con



# La risonanza magnetica

## A cosa serve

La risonanza magnetica permette una valutazione accurata dei vari distretti corporei, tanto da essere diventata una **metodica diagnostica di prima scelta**, in particolare in età pediatrica, poiché **non** è **invasiva**, è **sicura**, **affidabile** e **non espone a radiazioni ionizzanti** dannose.

La risonanza magnetica permette di ottenere **immagini** del **sistema nervoso**, dell'**apparato muscolo-scheletrico**, di quello **gastro-intestinale** e **respiratorio** nonché del **sistema cardio-circolatorio**, che servono per poter effettuare una diagnosi accurata.

## Come funziona

L'esame ha una **durata media di 30 minuti**, in cui il bambino deve stare **completamente fermo** all'interno di un **apparecchio molto grande** che produce **rumori piuttosto forti**.

Si tratta, quindi, di un momento che può essere difficile da affrontare per un bimbo, ed è per questo che spesso viene sottoposto ad anestesia generale.



# Perché RisoAmica

## Vincere la paura

Grazie al percorso RisoAmica, i piccoli pazienti hanno la possibilità di avvicinarsi - insieme alle loro famiglie e con il supporto di una **psicologa** - all'esame di risonanza magnetica utilizzando un **simulatore** dell'apparecchiatura vera e propria costruito con tutte le caratteristiche che il bambino ritroverà al momento dell'esame reale.

Lo scopo di questo percorso è far sì che il piccolo paziente prenda **confidenza** con la risonanza magnetica e riesca ad affrontarla serenamente **senza ricorrere all'anestesia generale**.

## Evitare l'anestesia generale

L'anestesia generale è una **procedura un po' impegnativa** per il bambino, che deve osservare alcuni accorgimenti.

Come ogni pratica medica, l'anestesia generale può comportare dei rischi che la rendono fonte di preoccupazione.

**Evitare l'anestesia generale vuol dire** anche:

- **Evitare di rispettare ore di digiuno**, prima e dopo la procedura.
- **Evitare di rimanere sotto osservazione** per alcune ore dopo l'esame.



# L'esperienza diagnostica

## I percorsi di familiarizzazione con la risonanza

Da una analisi della situazione nazionale ed europea è emerso che i percorsi di familiarizzazione con la risonanza magnetica possono seguire due diversi approcci.

L'**umanizzazione architettonica** prevede il solo allestimento della sala di risonanza magnetica con icone e disegni che danno suggestioni e sensazioni gradite ai bambini, trasformandola in uno spazio simile ad una cameretta.

Il **percorso attivo**, oltre all'umanizzazione della sala di risonanza, coinvolge il paziente pediatrico, con cui si inizia un forte rapporto di condivisione creando attorno all'apparecchio un vero e proprio percorso ludico-conoscitivo: il bambino diventa il primo protagonista attivo



# Il percorso attivo

## La scelta per l'Ospedale Bellaria e l'IRCCS Istituto delle Scienze Neurologiche di Bologna

Basandosi sulle esperienze raccolte in diversi mesi di valutazioni e comparazioni, la scelta di Bimbo Tu condivisa dall'IRCCS Istituto delle Scienze Neurologiche di Bologna è stata di seguire il **percorso attivo**, che risulta più vantaggioso ed efficace.

Recenti studi dimostrano, infatti, che **con l'ausilio di questo percorso si riduce il numero di pazienti pediatrici che ricorre ad anestesia generale** durante l'esame.



# Richiesta e Prenotazione

## Richiesta

Il percorso RisoAmica è rivolto ai **pazienti di età compresa tra i 4 e i 12 anni** che necessitano di indagini neuroradiologiche con risonanza magnetica e che rispondono a criteri di idoneità stabiliti dal medico richiedente.



## Prenotazione

Un'**infermiera dell'area pediatrica** (degenza e Day Hospital) **dell'IRCCS Istituto delle Scienze Neurologiche di Bologna** prenota il percorso RisoAmica e la risonanza magnetica, e comunica ai genitori o ai tutori i due appuntamenti.

La risonanza magnetica vera è sempre programmata a ridosso del percorso RisoAmica.

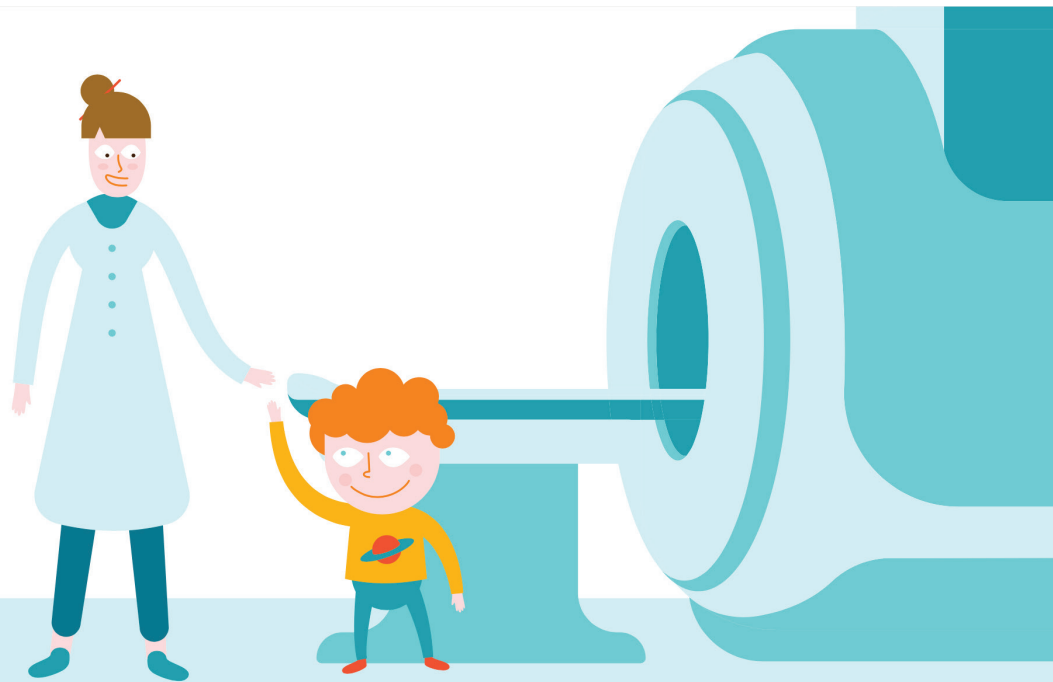


# La simulazione d'esame

## Come si svolge risoamica

Una psicologa dell'IRCCS Istituto delle Scienze Neurologiche di Bologna e lo staff Bimbo Tu accolgono il bambino e la sua famiglia, e li introducono al percorso di preparazione, che prevede varie fasi:

- **Incontro** conoscitivo del bambino e della sua famiglia o del suo tutore.
- **Lettura** e commento del **libretto** dedicato al piccolo paziente.
- **Spiegazione attraverso immagini** dell'esame di risonanza magnetica e **ascolto dei suoni** dell'apparecchio, anche mediante **simulazione**.
- **Scelta di un film o cartone**, che il bambino può seguire durante l'esecuzione della RisoAmica e dell'esame vero.

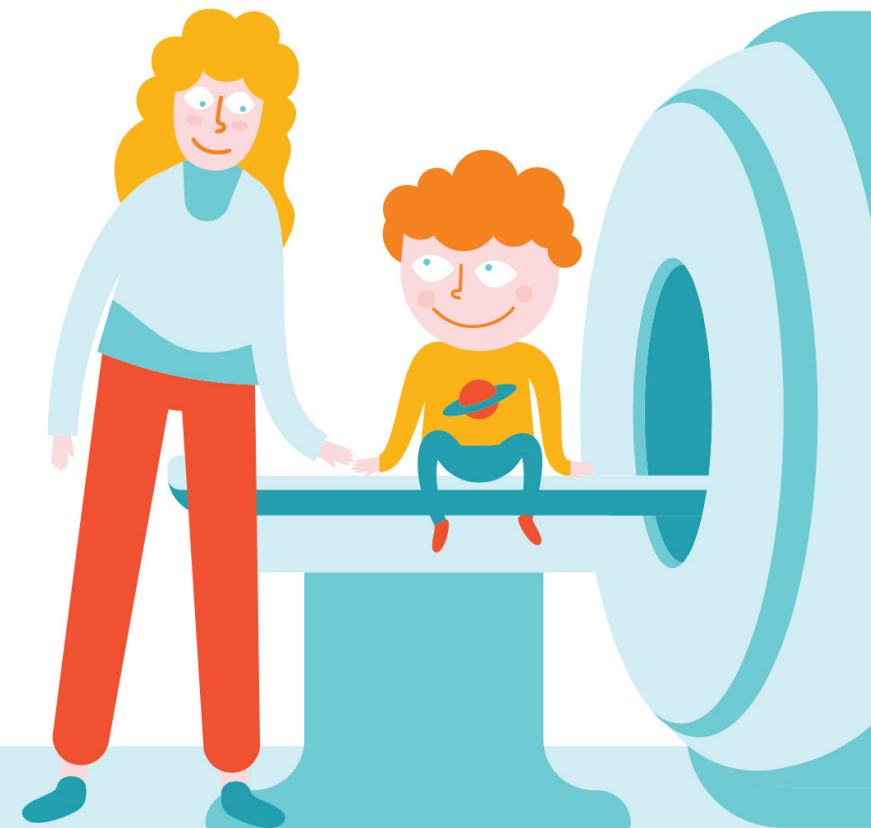


# Il vero esame

## Come si svolge l'esame di risonanza magnetica

Durante lo svolgimento della risonanza magnetica vera e propria, **il bambino è accompagnato da un genitore o dal tutore**.

Inoltre, un **volontario Bimbo Tu è a disposizione del bambino** per riproporre il film o cartone scelto durante il percorso RisoAmica.



# Contatti

## Dov'è RisoAmica

RisoAmica si trova al **padiglione A dell'Ospedale Bellaria** all'interno della **Tribù** di Bimbo Tu, uno **spazio multifunzionale** che da un lato offre servizi ludico-ricreativi ed educativi ai piccoli e giovani utenti dell'Ospedale Bellaria, dall'altro ospita percorsi dedicati ai pazienti pediatrici dell'IRCCS Istituto delle Scienze Neurologiche di Bologna.

Per raggiungerci, vieni in **via Altura 3 a Bologna**.



## Contatti

[www.bimbotu.it/risoamica](http://www.bimbotu.it/risoamica)  
E-mail [risoamica@bimbotu.it](mailto:risoamica@bimbotu.it)

# Chi è Bimbo Tu

## Dal 2007 Bimbo Tu è

### SOSTEGNO

a bambini, adolescenti e a chi si prende cura di loro nell'intero percorso necessario per affrontare tumori solidi, epilessia, autismo e le altre malattie del sistema nervoso centrale.

### ACCOGLIENZA

gratuita delle famiglie nei momenti più difficili, senza mai lasciarle.

### SUPPORTO

ai medici nella diagnostica e nella terapia delle patologie pediatriche del sistema nervoso centrale, e ai ricercatori per un futuro libero da sofferenze e malattie.

Scopri le attività e i progetti di Bimbo Tu

[www.bimbotu.it](http://www.bimbotu.it)

risoamica | RICERCA ED EDUCAZIONE  
ALL'ESAME DI RISONANZA  
MAGNETICA SENZA ANESTESIA  
GENERALE

**BimboTu**

ASSOCIAZIONE PER I BAMBINI COLPITI DA MALATTIE  
DEL SISTEMA NERVOSO CENTRALE E TUMORI SOLIDI

[www.bimbotu.it](http://www.bimbotu.it)